



DOTCOM

viva
MADE

DOTCOM





VIVA
MADE

DOTCOM

90x90. 45x90. 30x60. 60x60. 60x120

Dotcom si ispira a una pietra limestone dalla consistenza sabbiosa. Mettendo in evidenza i residui di ciottoli sedimentati che ne costituiscono l'aspetto più distintivo, le superfici della collezione sono caratterizzate da armoniosi movimenti grafici e cromatici. Quattro colori nei formati tradizionali con finitura naturale 90x90, 45x90, 30x60, 60x60, 60x120, ai quali si aggiunge il 90x90 nelle finiture burattata e lappata. Completano la proposta i decori Ruled, dalla suggestiva regolarità geometrica, e Random, per donare un tocco di casualità e dinamismo ai progetti. Per ambientazioni che coniughino eleganza naturale e carattere.

Dotcom is a limestone with a sandy consistency. Highlighting the sedimented pebbles which are its most distinctive feature, the collection's surfaces are attractively varied in patterning and shade. Four colours in the traditional sizes - 90x90, 45x90, 30x60, 60x60 and 60x120 cm - in natural finish, with 90x90 cm in tumbled and semi-polished finishes. The selection is completed by the Ruled decors, with their intriguing geometrical regularity, and the Random mosaic, produced by chance distribution of the dot tiles. For interiors that combine natural elegance and character.

DOTCOM_GREY

Nat. Rett. 60x120 - 23⁵/₈"x47¹/₄"



DOTCOM_GREY

Nat. Rett. 60x120 - 23^{5/8}"x47^{1/4}"



DOTCOM_WHITE

Nat. Rett. 60x120 - 23^{5/8}"x47^{1/4}"



DOTCOM_WHITE

Nat. Rett. 60x120 - 23⁵/₈"x47¹/₄"

STOCK: Dotcom White 60x120



DOTCOM_MUD

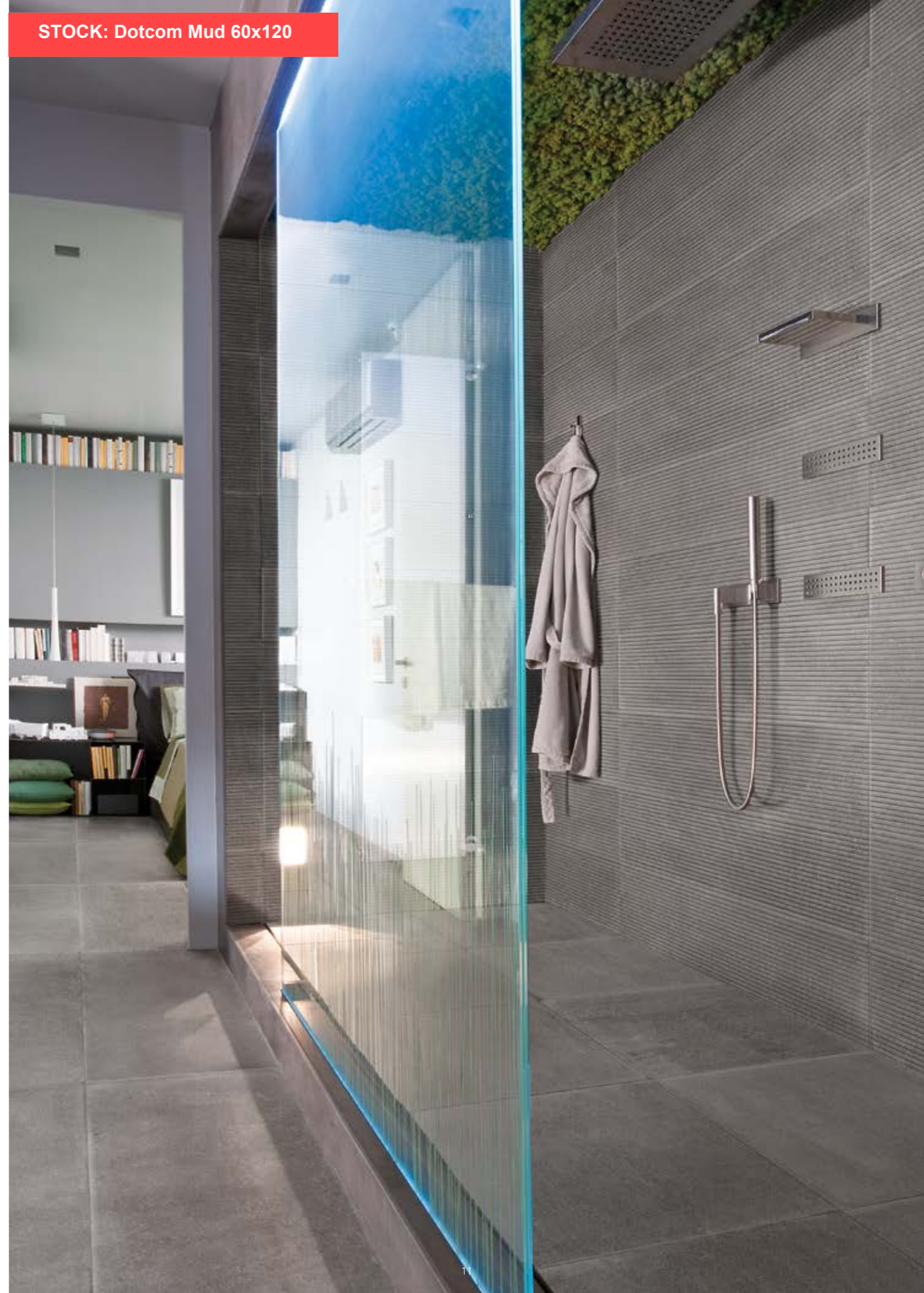
Nat. Rett. 60x120 - 23^{5/8}"x47^{1/4}"

Nat. Rett. 60x60 ANTISLIP - 23^{5/8}"x23^{5/8}"

Decoro Ruled Nat. Rett. 30x120 - 11^{13/16}"x47^{1/4}"



STOCK: Dotcom Mud 60x120





DOTCOM_DARK

Nat. Rett. 90x90 - 35^{7/16}"x35^{7/16}"



COLORI FORMATI DECORI PEZZI SPECIALI

colours - sizes - decors - trims

couleurs - formats - decors - pieces speciales

farben - formate - dekore - formteile

colores - tamaños - decorados - piezas especiales

цвета - форматы - декоры - специальные изделия



_Dark



_MUD



_Grey



_White

_DARK



EFNQ Dark Nat. Rett. 90x90 - 35^{7/16}"x35^{7/16}" 79B ■

EFN2 Dark Lapp. Rett. 90x90 - 35^{7/16}"x35^{7/16}" 85 ■

EFNY Dark Nat. Burattato 90x90 - 35^{7/16}"x35^{7/16}" 79B ■



EFNL Dark Nat. Rett. 45x90 - 17^{11/16}"x35^{7/16}" 76 ■



EFM7 Dark Nat. Rett. 60x120 - 23^{5/8}"x47^{1/4}" 79A ■



EFNC Dark Nat. Rett. 60x60 - 23^{5/8}"x23^{5/8}" 68 ■



EFNG Dark Nat. Rett. 30x60 - 11^{13/16}"x23^{5/8}" 68 ■

EFNU Dark Antislip Rett. 60x60 - 23^{5/8}"x23^{5/8}" 68 ■

_GREY



EFNP Grey Nat. Rett. 90x90 - 35^{7/16}"x35^{7/16}" 79B ■

EFN1 Grey Lapp. Rett. 90x90 - 35^{7/16}"x35^{7/16}" 85 ■

EFNX Grey Nat. Burattato 90x90 - 35^{7/16}"x35^{7/16}" 79B ■



EFNK Grey Nat. Rett. 45x90 - 17^{11/16}"x35^{7/16}" 76 ■



EFM5 Grey Nat. Rett. 60x120 - 23^{5/8}"x47^{1/4}" 79A ■



EFNA Grey Nat. Rett. 60x60 - 23^{5/8}"x23^{5/8}" 68 ■



EFNF Grey Nat. Rett. 30x60 - 11^{13/16}"x23^{5/8}" 68 ■

EFNT Grey Antislip Rett. 60x60 - 23^{5/8}"x23^{5/8}" 68 ■

_MUD



EFNN Mud Nat. Rett. 90x90 - 35^{7/16}"x35^{7/16}" 79B ■

EFN0 Mud Lapp. Rett. 90x90 - 35^{7/16}"x35^{7/16}" 85 ■

EFNW Mud Nat. Burattato 90x90 - 35^{7/16}"x35^{7/16}" 79B ■



EFNJ Mud Nat. Rett. 45x90 - 17^{11/16}"x35^{7/16}" 76 ■



EFM6 Mud Nat. Rett. 60x120 - 23^{5/8}"x47^{1/4}" 79A ■



EFM9 Mud Nat. Rett. 60x60 - 23^{5/8}"x23^{5/8}" 68 ■



EFNE Mud Nat. Rett. 30x60 - 11^{13/16}"x23^{5/8}" 68 ■

EFNS Mud Antislip Rett. 60x60 - 23^{5/8}"x23^{5/8}" 68 ■

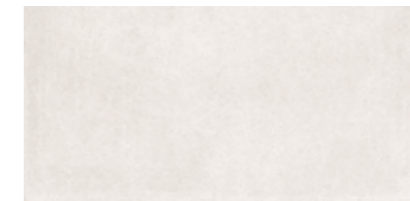
_WHITE



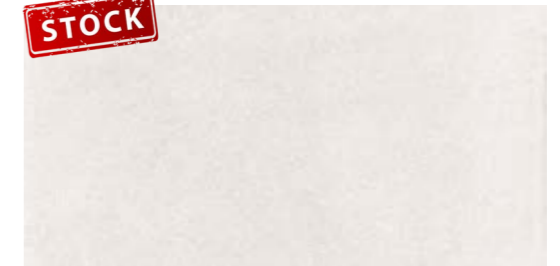
EFNM White Nat. Rett. 90x90 - 35^{7/16}"x35^{7/16}" 79B ■

EFNZ White Lapp. Rett. 90x90 - 35^{7/16}"x35^{7/16}" 85 ■

EFNV White Nat. Burattato 90x90 - 35^{7/16}"x35^{7/16}" 79B ■



EFNH White Nat. Rett. 45x90 - 17^{11/16}"x35^{7/16}" 76 ■



EFM4 White Nat. Rett. 60x120 - 23^{5/8}"x47^{1/4}" 79A ■



EFM8 White Nat. Rett. 60x60 - 23^{5/8}"x23^{5/8}" 68 ■



EFND White Nat. Rett. 30x60 - 11^{13/16}"x23^{5/8}" 68 ■

EFNR White Antislip Rett. 60x60 - 23^{5/8}"x23^{5/8}" 68 ■

DOTCOM

decori - decors - decors - dekore - decorados - декоры

_RULED 30X120 - 11^{13/16}"x47^{1/4}"



EFS1 Dark Nat. Rett. 30x120 - 11^{13/16}"x47^{1/4}" 81 ■



EFS0 Grey Nat. Rett. 30x120 - 11^{13/16}"x47^{1/4}" 81 ■



EFR9 Mud Nat. Rett. 30x120 - 11^{13/16}"x47^{1/4}" 81 ■



EF9Z White Nat. Rett. 30x120 - 11^{13/16}"x47^{1/4}" 81 ■

_RANDOM 30X30 - 11^{3/16}"x11^{3/16}"



EFY4 Dark Nat. Rett. 30x60 - 11^{13/16}"x23^{5/8}" 99 ■



EFY3 Grey Nat. Rett. 30x60 - 11^{13/16}"x23^{5/8}" 99 ■

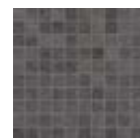


EFY2 Mud Nat. Rett. 30x60 - 11^{13/16}"x23^{5/8}" 99 ■



EFY1 White Nat. Rett. 30x60 - 11^{13/16}"x23^{5/8}" 99 ■

_MOSAICO 3X3* Tessera - Chip 2,8x2,8 - 11^{1/8}"x11^{1/8}"



EFXW Dark Nat. Rett. 30x30 - 11^{13/16}"x11^{13/16}" 96 ■



EFXV Grey Nat. Rett. 30x30 - 11^{13/16}"x11^{13/16}" 96 ■



EFXU Mud Nat. Rett. 30x30 - 11^{13/16}"x11^{13/16}" 96 ■



EFXT White Nat. Rett. 30x30 - 11^{13/16}"x11^{13/16}" 96 ■

*Su rete in fibra - On fibre mesh backing - Sur filet en fibre de verre - Auf Glasfasernetz - Sobre malla de fibra - На волоконной сетке

_LISTELLI SFALSATI 30X60 - 11^{3/16}"x23^{5/8}"



EFY0 Dark Nat. Rett. 30x60 - 11^{13/16}"x23^{5/8}" 891 ■



EFZX Grey Nat. Rett. 30x60 - 11^{13/16}"x23^{5/8}" 891 ■

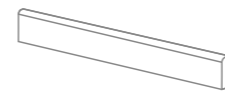


EFZY Mud Nat. Rett. 30x60 - 11^{13/16}"x23^{5/8}" 891 ■

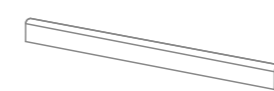


EFXX White Nat. Rett. 30x60 - 11^{13/16}"x23^{5/8}" 891 ■

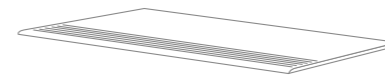
pezzi speciali - trims - piezas especiales - formteile - piezas especiales - специальные изделия



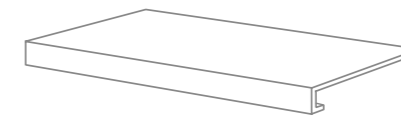
BATTISCOPA - SKIRTING
7,5x60 - 2^{15/16}"x23^{5/8}"
EFY8 87JK9R Dark Nat. Rett.
EFY7 87JK8R Grey Nat. Rett.
EFY6 87JK4R Mud Nat. Rett.
EFY5 87JK0R White Nat. Rett.
Pcs. Box 15 10 ■



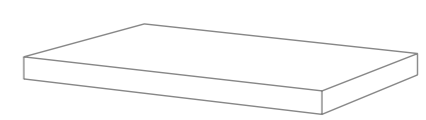
BATTISCOPA - SKIRTING
4,6x90 - 1^{13/16}"x35^{7/16}"
EFYD B3JK9R Dark Nat. Rett.
EFYC B3JK8R Grey Nat. Rett.
EFYA B3JK4R Mud Nat. Rett.
EFY9 B3JK0R White Nat. Rett.
Pcs. Box 8 18 ■



GRADINO - STAIR TREAD
33x120 - 12^{15/16}"x47^{1/4}"
EFYH 74JK9R Dark Nat. Rett.
EFYG 74JK8R Grey Nat. Rett.
EFYF 74JK4R Mud Nat. Rett.
EFYE 74JK0R White Nat. Rett.
Pcs. Box 2 90 ■



GRADONE - STEP
33x120x3,2x3,2 - 12^{15/16}"x47^{1/4}"x1^{1/4}"x1^{1/4}"
EFYM CRJK9R Dark Nat. Rett.
EFYL CRJK8R Grey Nat. Rett.
EFYK CRJK4R Mud Nat. Rett.
EFYJ CRJK0R White Nat. Rett.
Pcs. Box 2 96 ■



ANGOLARE DX / SX - CORNER TILE DX / SX
33x120x3,2x3,2 - 12^{15/16}"x47^{1/4}"x1^{1/4}"x1^{1/4}"
EFYR ACJK9RD / EFYV ACJK9RS Dark Nat. Rett.
EFYQ ACJK8RD / EFYU ACJK8RS Grey Nat. Rett.
EFYP ACJK4RD / EFYT ACJK4RS Mud Nat. Rett.
EFYN ACJK0RD / EFYS ACJK0RS White Nat. Rett.
Pcs. Box 1 98 ■

DOTCOM

Dry - Pressed Ceramic Tiles ISO 13006 Annex G - UNI EN 14411 Annex G - Bla GL



CARATTERISTICHE TECNICHE Technical Features - Caracteristiques Techniquesa - Technische Eigenschaften Technische Eigenschaften - Características Técnicas - Технические Характеристики		NORMA Standard - Norme Norm - Norma - Norma	VALORI Value - Valeur Vorgabe - Valor - Средние		
	PLANARITÀ Flatness Planéité Ebenflächigkeit Planaridad Плоскостность	UNI EN ISO 10545/2	± 0,26% / ± 1,5 mm		
		ASTM C485 CALIBRATED ± 0,75% (MAX ± 0,09 in)	-		
		ASTM C485 RECTIFIED ± 0,40% (MAX ± 0,05 IN-SIZE ≤ 60 cm) (MAX ± 0,07 IN-SIZE > 60 cm)	± 0,25%		
	ASSORBIMENTO D'ACQUA (VALORE MEDIO IN %) Water absorption (Average value expressed in %) - Absorption d'eau (Valeur moyenne en %) Wasseraufnahme (Durchschnittswert in %) - Absorción de agua (Valor medio en %) Поглощение воды	UNI EN ISO 10545/3 ≤ 0,5 %	CONFORME		
		ASTM C373	COMPLIANT		
	RESISTENZA ALLA FLESSIONE Modulus of rupture - Resistance a la flexion - Biegefestigkeit Resistencia a la flexion - Прочность на изгиб	UNI EN ISO 10545/4	≥ 50 N/mm ²		
		FORZA DI ROTTURA Breaking strength - Résistance à la rupture - Bruchlast - Resistencia a la rotura - Разрывное усилие	UNI EN ISO 10545/4 ASTM C648	≥ 2000 N 250 Lbs	
	RESISTENZA AL GELO Frost resistance - Résistance au gel - Frostbeständigkeit Resistencia a las heladas - Морозостойкость	UNI EN ISO 10545/12	CONFORME		
		ASTM C1026	UNAFFECTED		
	RESISTENZA CHIMICA AD ALTE E BASSE CONCENTRAZIONI DI ACIDI E BASI Chemical resistance to high and low acid and basic concentrations Résistance chimique aux hautes et basses concentrations d'acides et de bases Chemikalienfestigkeit bei hohen und niedrigen Konzentrationen von Säuren und Basen Resistencia química con concentraciones altas y bajas de ácidos y bases Химическая стойкость к высоким и низким концентрациям кислот и щелочей	UNI EN ISO 10545/13	GA - GLA - GHA		
		ASTM C-650	UNAFFECTED		
	RESISTENZA ALLE MACCHIE Stain resistance - Résistance aux taches - Fleckenbeständigkeit Resistencia a las manchas - Стойкость к образованию пятен	UNI EN ISO 10545/14	5		
		CTI 81-7D	NO EVIDENT VARIATION		
	COEFFICIENTE DI ATTRITO Slip resistance Coefficient de glissement Rutschfestigkeit Barfußbereich Coeficiente de atrito medio Коэффициент трения		NATURALE / BURATTATO	ANTISLIP	LAPPATO
		DIN 51130	R10	R11	-
		DIN 51097	B (A+B)	C (A+B+C)	-
		ANSI A 137.1- 2012 DCOF (Section 9.6)	WET ≥ 0,42	WET ≥ 0,42	-
		B.C.R.A.	≥ 0,40	≥ 0,40	-
		AS 4586: 2013 Slip resistance classification of new pedestrian surface materials	-	P3	-
		BS 7976-2: 2002 Pendulum testers	-	>36 Now Slip potential	-
ENV 12633-2006 Method of determination of unpolished and polished slip/skid resistance value	-	2	-		

Per maggiori chiarimenti sui dati tecnici e sulla garanzia consultare il catalogo generale in vigore. - For further information on technical specifications, please consult our up-dated general catalogue. - Pour toutes informations supplémentaires sur les données techniques et sur les garanties, veuillez consulter le catalogue general en vigueur. - Für weitere Informationen über technische Daten und Garantie beziehen sie sich bitte auf den aktuellen Gesamtkatalog. - Para ulteriores informaciones sobre los datos técnicos y la garantía, vease el catalogo general en vigor. - Более подробную информацию о технических данных и гарантии смотрите в действующем сводном катал.



Formato Size Format Format Tamaño Формат cm	Spessore Thickness Epaisseur Stärke Espesor Толщина mm	Pz. x Mq. Pieces x Sqm Pcs / M ² Stk. x Qm Pzs x Mc. Шт x Кв.М.	Pz. x Scat. Pieces x Box Pcs / Bte Stk. x Krt. Pzs x Caja Шт x Кор.	Mq. x Scat. Sqm x Box M ² / Bte Qm x Krt. Mc. x Caja Кв.М x Кор.	Peso x Scat. Weight x Box Poids / Bte Gewicht x Krt. Peso x Caja Вес x Кор. Kg	Scat. x Pal. Boxes x Pal. Bte / Pal. Krt. x Pal. Cajas x Pal. Кор. x Подд.	Mq. x Pal. Sqm x Pal. M ² / Pal. Qm x Pal. Mc. x Pal. Кв.М x Подд.	Peso x Pal. Weight x Pal. Poids / Pal. Gewicht x Pal. Peso x Pal. Вес x Подд Kg
90x90 Naturale-Lapp. Burattato	10	1,23	2	1,620	36,00	24	38,88	864
45x90 Naturale	10	247	3	1,215	28,70	32	38,88	918
60x120 Naturale	10	1,39	2	1,440	36,20	36	51,84	1303
60x60 Naturale - Antislip	10	2,78	3	1,080	25,00	40	43,20	1000
30x60 Naturale	10	5,56	6	1,080	25,00	40	43,20	1000
30x60 Listelli Sfalsati	10	5,56	4	0,720	16,70	30	21,60	501
30x30 Mosaico Random	10	11,11	5	0,450	10,42	-	-	-
30x30 Mosaico 5x5	10	11,11	5	0,450	10,42	60	27,00	625
30x120 Ruled	10	2,78	4	1,440	34,40	36	51,84	1238



FRENCH
DEUTSCHE
ESPAÑOL
RUSSIAN

Dotcom est une pierre calcaire de texture sableuse. Les résidus de galets sédimentés, qui constituent son principal trait distinctif, sont mis en évidence sur les surfaces de la collection caractérisées par des harmonieux mouvements graphiques et chromatiques. Quatre couleurs dans les formats classiques, en finition naturelle, 90x90, 45x90, 30x60, 60x60, 60x120 cm, avec en plus le format 90x90 cm dans les finitions bord irrégulier et rodée. La collection comporte aussi les décors Ruled affichant une superbe régularité géométrique, et la mosaïque Random basée sur la disposition fortuite des tesselles. Pour des cadres alliant élégance naturelle et caractère.

Als Vorlage von Dotcom diene ein Kalkstein von sandiger Textur. Die Oberflächen, deren Geröllablagerungen als besonderes Merkmal hervortreten, sind durch harmonische Struktur- und Farbverläufe gekennzeichnet. Vier Farben werden in den klassischen Formaten 90x90, 45x90, 30x60, 60x60 und 60x120 cm mit unbehandelter Oberfläche und im Format 90x90 cm mit getrommelter und geläppter Oberfläche geboten. Abgerundet wird die Kollektion durch die regelmäßigen geometrischen Muster der Dekore Ruled und das nach dem Zufallsprinzip zusammengesetzte Mosaik Random. Für natürlich-elegante und charakterstarke Raumkonzepte.

Dotcom es una piedra caliza de consistencia arenosa. Poniendo de relieve los residuos de guijarros sedimentados que constituyen su aspecto más distintivo, las superficies de la colección se caracterizan por su armonioso dinamismo gráfico y cromático. Cuatro colores en los formatos tradicionales con acabado natural de 90 x 90, 45 x 90, 30 x 60, 60 x 60 y 60 x 120 cm, a los que se suma el de 90 x 90 cm en los acabados desgastado y esmerilado. Completan la propuesta las decoraciones Ruled, de sugestiva regularidad geométrica, y el mosaico Random obtenido disponiendo las teselas de manera aleatoria. Para configurar ambientaciones que conjuguen elegancia natural y personalidad.

Dotcom - это известняковая порода с песочной консистенцией. Подчеркивая остатки отложившейся гальки, являющиеся их отличительной чертой, поверхности коллекции имеют гармоничные графические и цветовые мотивы. Предлагаются четыре цвета в традиционных форматах 90x90, 45x90, 30x60, 60x60, 60x120 см с натуральной отделкой, кроме того, формат 90x90 см может также иметь галтованную и полуполированную отделку. Коллекцию дополняют декоры Ruled с очаровательным геометрическим чередованием и мозаика Random из элементов с хаотичным расположением. Эта серия наделяет интерьеры натуральной элегантностью и характером.



Viva Made is a brand of Emilceramica S.r.l. a socio unico	Sede commerciale/amministrativa
info@emilceramicagroup.it emilgroup.it/viva	Via Ghiarola Nuova, 33/29 - 41042 Fiorano Modenese (Mo) - Italy T +39 0536 998701 F +39 0536 998702

